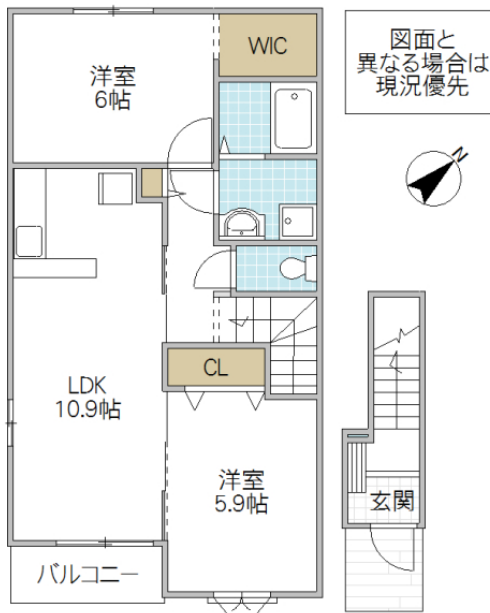


国道349号下菅谷駅東交差点まで約50mでアクセス良好!! ウォークインクローゼットや浴室乾燥機などの快適設備が充実☆



※図面と現況と異なる場合は現況を優先致します。

グランドソレイユ 203号室

所在地	茨城県 那珂市菅谷
構造/築年月	木造 / 2015年01月
間取	2LDK
専有面積	57.21 平米 17.31 坪
賃料	6.15 万円
共益費	1,700 円
駐車場	3,000円(税込3,300円)
礼金	91,500 円
敷金	-
仲介手数料	67,650 円
家財保険	20,000 円/ 2 年
契約更新料	-

交通	JR水郡線 下菅谷駅徒歩10分
----	-----------------

設備	LPガス((株)ケーイージー), BS, シャワー, 給湯(追焚), 冷暖房, 洗髪洗面化粧台, 温水洗浄便座, 浴室乾燥機, メモリーキー, カラーTVインターホン
----	---

ガス会社	京葉ガスリキッド(株) ひたちなか営業所
------	----------------------

備考	24時間緊急コールセンター対応 定額クリーニング費:70,000円 浄水器機能を利用する場合、別途カートリッジの申込費:1,000円/月 保証会社必須(契約時保証委託料:22,000円+月額保証委託料:家賃総額2.2~5.5%※クリーニング費支払い:契約時→2.2%/月、または後払い→5.5%/月) 定額クリーニング費プラン利用時の鍵の紛失・設備破損等、故意や重過失があった場合は別途補修費用負担者 収納手数料170円/月(口座引落またはクレカ支払の場合) 24時間サポート:330円/月 鍵セット費:3,300円 めやす賃料65,106円
----	---

物件番号	A2N9258-203
取引態様	仲介

【地域情報】			
施設	距離	施設	距離
菅谷小	1020m	那珂菅谷郵便局	766m
セブンイレブン那珂堀ノ内	616m	常陽銀行菅谷支店	1954m
業務スーパー那珂店	538m		
ドラッグストアトライウェ	216m		

GOOD PEOPLE
 宅地建物取引業免許 国土交通大臣 (4) 第7026号
香陵住販株式会社 東海支店
 〒319-1116 那珂郡東海村舟石川駅西2-6-11

TEL:029-306-0200
 FAX:029-306-0203
 mail:tokai@koryo-j.co.jp
 web: https://www.koryo-j.co.jp/



めやす賃料とは賃料、共益費・管理費、敷引金、礼金、更新料を含み、賃料等条件の改定がないものと仮定して4年間賃借した場合(定期借家の場合は、契約期間)の1ヶ月当たりの金額です。