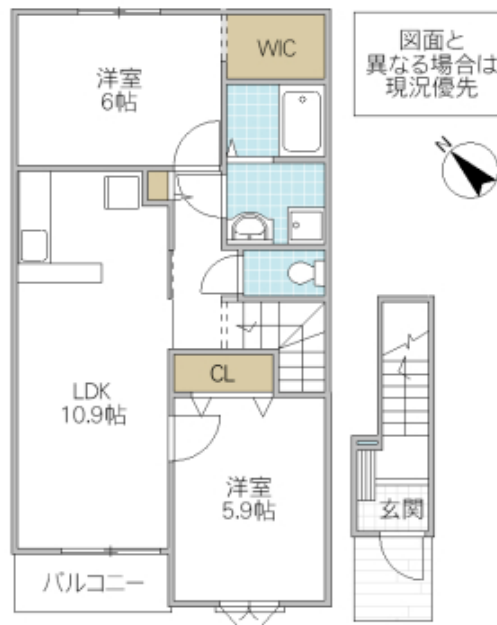


冷暖房2基付で夏も冬も快適。 中菅谷駅徒歩圏で便利。



※図面と現況と異なる場合は現況を優先致します。

コルトン 201号室

|        |                  |
|--------|------------------|
| 所在地    | 茨城県 那珂市菅谷        |
| 構造/築年月 | 木造 / 2013年03月    |
| 間取     | 2LDK             |
| 専有面積   | 57.19 平米 17.30 坪 |
| 賃料     | 6.5 万円           |
| 共益費    | 1,700 円          |
| 駐車場    | 3,000円(税込3,300円) |
| 礼金     | 70,000 円         |
| 敷金     | -                |
| 仲介手数料  | 71,500 円         |
| 家財保険   | 20,000 円/ 2 年    |
| 契約更新料  | -                |

|    |                |
|----|----------------|
| 交通 | JR水郡線 中菅谷駅徒歩9分 |
|----|----------------|

|    |  |
|----|--|
| 設備 | LPガス, BS, インターネット無料, シャワー, 給湯(追焚), 冷暖房(2基), 洗髪洗面化粧台, 温水洗浄便座, 浴室乾燥機, メモリーキー, TVインターホン |
|----|--|

|      |                    |
|------|--------------------|
| ガス会社 | 株式会社ミツウロコヴェッセル 日立店 |
|------|--------------------|

|    |   |
|----|---|
| 備考 | 24時間サポート:330円/月 鍵セット費:3,300円 定額クリーニング費:70,000円 保証会社必須:契約時保証委託料:22,000円・月額保証委託料:定額クリーニング費支払時期による(契約時:家賃総額の2.2%・後払い:5.5%) 浄水器利用可(別途カートリッジ代負担有) 定額クリーニング費プラン利用時の鍵の紛失・設備破損等、故意や重過失があった場合は別途補修費用負担 契約金・賃料クレジットカード払い可 収納手数料170円/月(口座引落またはクレカ支払の場合) めやす賃料68,158円 |
|----|---|

|      |               |
|------|---------------|
| 物件番号 | AG07657-1-201 |
| 取引態様 | 仲介            |

| 【地域情報】       |       |              |       |
|--------------|-------|--------------|-------|
| 施設           | 距離    | 施設           | 距離    |
| 菅谷西小         | 800m  | 西松屋那珂店       | 1144m |
| ファミリーマート那珂竹ノ | 729m  | ツルハドラッグ那珂竹ノ内 | 1097m |
| かわねや菅谷店      | 1233m | 那珂市役所        | 1459m |
| 医療法人真心会西山堂慶和 | 1559m |              |       |

GOOD PEOPLE  
 宅地建物取引業免許 国土交通大臣 (4) 第7026号  
**香陵住販株式会社 東海支店**  
 〒319-1116 那珂郡東海村舟石川駅西2-6-11

TEL:029-306-0200  
 FAX:029-306-0203  
 mail:tokai@koryo-j.co.jp  
 web: https://www.koryo-j.co.jp/



めやす賃料とは賃料、共益費・管理費、敷引金、礼金、更新料を含み、賃料等条件の改定がないものと仮定して4年間賃借した場合(定期借家の場合は、契約期間)の1ヶ月当たりの金額です。