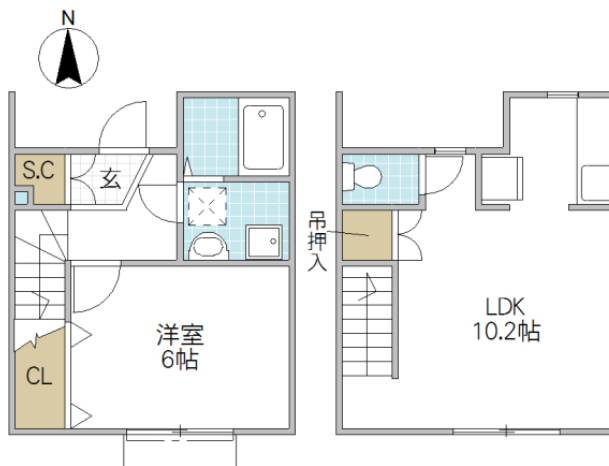


上下階の騒音トラブルの無いテラスハウス！ 上階がLDKになっているタイプです！ さらにペット可！



1F 反転タイプ有 図面と異なる場合は現況優先 2F

※図面と現況と異なる場合は現況を優先致します。

Excel toyoda 105号室

所在地	茨城県 ひたちなか市大字稲田		
構造/築年月	木造 / 2014年08月		
間取	1LDK		
専有面積	45.52 平米 13.77 坪		
賃料	5.8 万円		
共益費	3,500 円		
駐車場	3,300円 (税込)		
礼金	-		
敷金	-		
仲介手数料	63,800 円		
家財保険	-		
契約更新料	1 ヶ月		
交通	JR常磐線(取手～いわき) 佐和駅徒歩17分		
設備	LPガス, BS, 地上波デジタル対応, シャワー, 給湯(追焚), 冷暖房, 洗面台, 温水洗浄便座, 床下収納, シューズボックス, シャッター雨戸, TVインターホン		
ガス会社	※使用不可※(株)TOKAI つくば支店と同じ		
備考	24時間サポート優待サービス:26,400円/2年または月額1,320円 鍵交換代(鍵3本):16,500円/初回 システム手数料:1,100円/月額 火災保険:900円/月額 あんしんパック:22,000円 保証会社要加入 退去時クリーニング費用負担有 短期解約違約金有(1年未満の場合) 申込・審査承認後のキャンセル:キャンセル料有 ペット可(飼育時:礼金40,000円) ペット消臭費用:49,500円/退去時 法人契約時:敷金2ヶ月・礼金1ヶ月(ペット飼育時:敷金1ヶ月と礼金40,000円追加) めやす賃料62,708円		
物件番号	A1G9033-105		
取引態様	仲介		
【地域情報】			
施設	距離	施設	距離
佐野小	670m	ヤマダ電機テックランドひ	1102m
サンクスひたちなか稲田店	648m		
カスミ佐和店	959m		
ウエルシア佐和店	1240m		



宅地建物取引業免許 国土交通大臣 (4) 第7026号  
**香陵住販株式会社 ネット支店**  
 〒310-0021 水戸市南町2-4-39 2F

TEL:029-300-6100  
 FAX:029-302-7080  
 mail:info@koryo-j.co.jp  
 web:https://www.koryo-j.co.jp/



めやす賃料とは賃料・共益費・管理費・敷引金・礼金・更新料を含み、賃料等条件の改定がないものと仮定して4年間賃借した場合(定期借家の場合は、契約期間)の1ヶ月当たりの金額です。