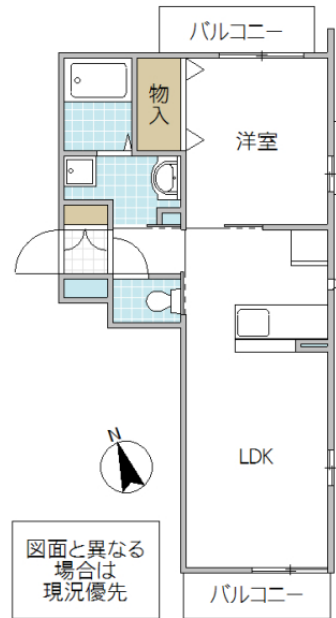


積水ハウス施工築浅1LDK!!



※図面と現況と異なる場合は現況を優先致します。

マローナ 301号室

所在地	茨城県 水戸市白梅		
構造/築年月	鉄骨造 / 2014年03月		
間取	1LDK		
専有面積	44.40 平米 13.43 坪		
賃料	7.5 万円		
共益費	3,000 円		
駐車場	7,000円(空要確認)		
礼金	2 ヶ月		
敷金	1 ヶ月		
仲介手数料	82,500 円		
家財保険	20,000 円/ 2 年		
契約更新料	1 ヶ月		
交通	JR常磐線(取手～いわき) 水戸駅徒歩18分		
設備	LPガス, BS, オートロック, シャワー, 給湯(追焚), 冷暖房(2基), 洗髪洗面化粧台, 温水洗浄便座, シューズボックス, カラーTVインターホン, 下駄箱		
ガス会社	カンプロ株式会社		
備考	KORYOサポート24:1,100円/月(加入必須) 契約時鍵交換代:16,500円 室内消毒費:13,200円 保証会社加入必須(初回保証料:賃料総額の50%(下限20,000円)・年間保証料:10,000円/年・月額保証料:賃料総額の1%(下限330円)) めやす賃料82,688円		
物件番号	M1K8243-301		
取引態様	仲介		
【地域情報】			
施設	距離	施設	距離
浜田小	1200m	コインランドリー	130m
セブンイレブン	180m	飲食チェーン店	350m
水戸駅南口	1200m	コンランドリー	300m
ドラッグストア	650m		



宅地建物取引業免許 国土交通大臣 (4) 第7026号
香陵住販株式会社 ネット支店
 〒310-0021 水戸市南町2-4-39 2F

TEL:029-300-6100
 FAX:029-302-7080
 mail:info@koryo-j.co.jp
 web:https://www.koryo-j.co.jp/



めやす賃料とは賃料、共益費・管理費、敷引金、礼金、更新料を含み、賃料等条件の改定がないものと仮定して4年間賃借した場合(定期借家の場合は、契約期間)の1ヶ月当たりの金額です。