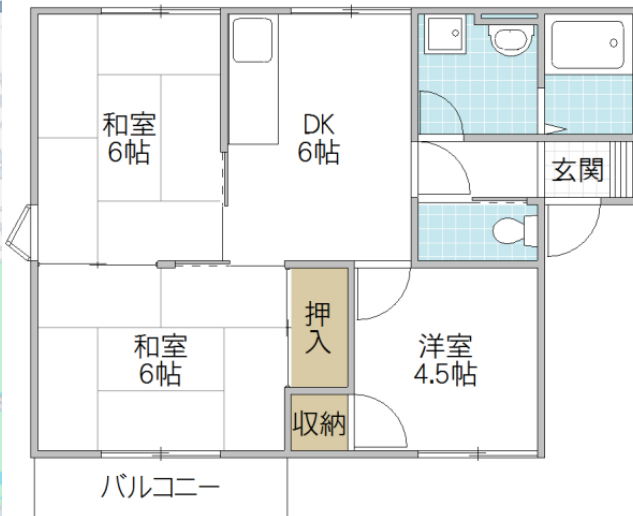


南向きで日当たり良好★



反転タイプ有 図面と異なる場合は現況優先

※図面と現況と異なる場合は現況を優先致します。

プラドール江橋 B棟 201号室

所在地	茨城県 水戸市見川
構造/築年月	鉄骨造 / 1991年12月
間取	3DK
専有面積	50.10 平米 15.15 坪
賃料	5 万円
共益費	-
駐車場	無料(1台) 2台目:3,300円
礼金	-
敷金	1 ヶ月
仲介手数料	-
家財保険	20,000 円/ 2 年
契約更新料	1 ヶ月

交通 JR常磐線(取手～いわき) 赤塚駅 バス12分 見和一丁目バス停下車 徒歩7分

設備 LPガス, シャワー, 給湯(追焚), 冷暖房, 洗髪洗面化粧台, 温水洗浄便座, TVインターホン

ガス会社 カンプロ 株式会社 本社

備考 KORYOサポート24:1,100円/月(加入必須) 契約時鍵交換代:16,500円 室内消毒費:13,200円 保証会社加入必須(初回保証料:賃料総額の50%(下限20,000円)・年間保証料:10,000円/年・月額保証料:賃料総額の1%(下限330円)) 当社貸主につき仲介手数料無し めやす賃料51,042円

物件番号 A3K5024B201
取引態様 貸主

【地域情報】

施設	距離	施設	距離
見川小	500m	ドラッグストア	260m
ミニストップ	500m	千波ショッピング	1600m
カスミ	400m	TSUTAYA	630m
千波湖	1500m	ショッピングビル	1050m

GOOD PEOPLE
 宅地建物取引業免許 国土交通大臣 (4) 第7026号
香陵住販株式会社 ネット支店
 〒310-0021 水戸市南町2-4-39 2F

TEL:029-300-6100
 FAX:029-302-7080
 mail:info@koryo-j.co.jp
 web:https://www.koryo-j.co.jp/



めやす賃料とは賃料、共益費・管理費、敷引金、礼金、更新料を含み、賃料等条件の改定がないものと仮定して4年間借賃した場合(定期借家の場合は、契約期間)の1ヶ月当たりの金額です。