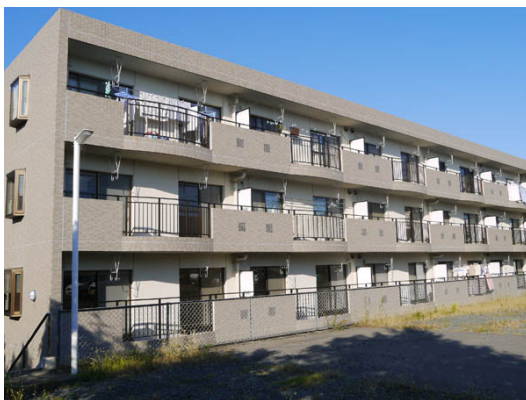
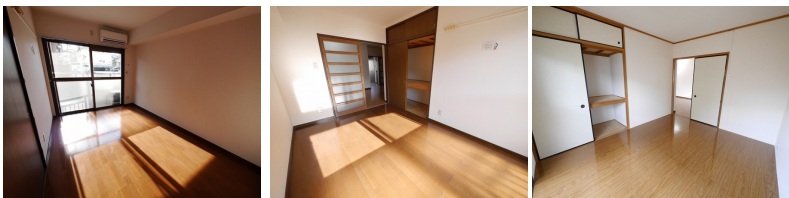


日立北高周辺マンション物件。豊浦小まで約960m。



※図面と現況と異なる場合は現況を優先致します。

プラマンション 102号室

| | | | |
|--------|---|----|----|
| 所在地 | 茨城県 日立市川尻町 | | |
| 構造/築年月 | RC / 1998年11月 | | |
| 間取 | 3DK | | |
| 専有面積 | 65.00 平米 19.66 坪 | | |
| 賃料 | 4.5 万円 | | |
| 共益費 | 4,000 円 | | |
| 駐車場 | 無料(1台) 2台目:3,850円(空き要確認) | | |
| 礼金 | 10,000 円 | | |
| 敷金 | - | | |
| 仲介手数料 | 49,500 円 | | |
| 家財保険 | - | | |
| 契約更新料 | 1 ヶ月 | | |
| 交通 | JR常磐線(取手～いわき) 十王駅徒歩20分 | | |
| 設備 | LPガス, 防犯カメラ, シャワー, 給湯(追焚), 冷暖房, 洗髪洗面化粧台, 温水洗浄便座, カードキー, TVインターホン | | |
| ガス会社 | | | |
| 備考 | 24時間電話受付 D-room Cardキー料金:16,500円(税込/5枚)・ICロック電池:2,750円/初回・2年毎 ルームクリーニング料金有(契約時) 機関保証加入必須 指定機関保証加入の場合リビング補償制度自動付帯のため家財保険加入不要 65歳以上の方:定期借家契約で契約(機関保証の加入必須) 2年間限定賃料(更新後賃料50,000円・2年未満の解約は違約金、賃料1ヶ月分有) めやす賃料50,146円 | | |
| 物件番号 | MG8067-0-102 | | |
| 取引態様 | 仲介 | | |
| 【地域情報】 | | | |
| 施設 | 距離 | 施設 | 距離 |
| 豊浦小 | 1000m | | |

GOOD PEOPLE
 宅地建物取引業免許 国土交通大臣 (4) 第7026号
香陵住販株式会社 日立支店
 〒317-0065 日立市助川町1-14-12

TEL:0294-89-3200
 FAX:0294-89-3202
 mail:hitachi@koryo-j.co.jp
 web : https://www.koryo-j.co.jp/



めやす賃料とは賃料、共益費・管理費、敷引金、礼金、更新料を含み、賃料等条件の改定がないものと仮定して4年間賃借した場合(定期借家の場合は、契約期間)の1ヶ月当たりの金額です。