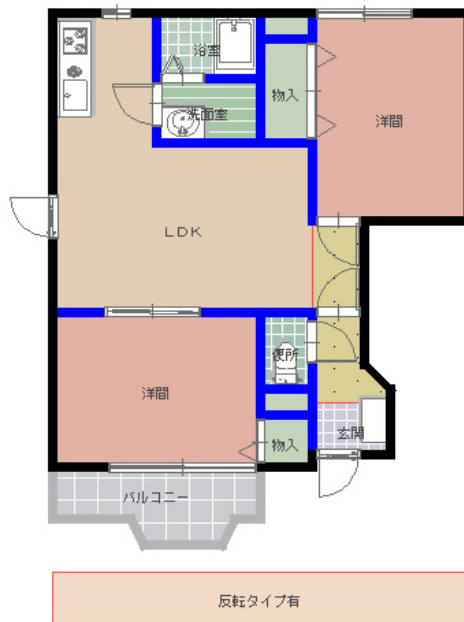


J R中菅谷駅まで800m、水戸へのアクセスも良好です。



※図面と現況と異なる場合は現況を優先致します。

ラフレシール A 101号室

所在地	茨城県 那珂市菅谷		
構造/築年月	木造 / 2003年10月		
間取	2LDK		
専有面積	51.79 平米 15.66 坪		
賃料	5.3 万円		
共益費	1,700 円		
駐車場	3,000円(税込3,300円)		
礼金	-		
敷金	-		
仲介手数料	58,300 円		
家財保険	20,000 円/ 2 年		
契約更新料	-		
交通	JR水郡線 中菅谷駅徒歩20分		
設備	LPガス, BS, 光ファイバー対応, シャワー, 給湯(追焚), 冷暖房, 暖房便座, 床下収納, TVインターホン		
ガス会社			
備考	定額クリーニング費:70,000円 24時間サポート:330円/月 収納手数料170円/月(口座引落またはクレカ支払の場合) 保証会社必須:契約時保証委託料:22,000円・月額保証委託料:定額クリーニング費支払時期による(契約時:家賃総額の2.2%・後払い:5.5%) 浄水器利用可(別途カートリッジ代負担有) 定額クリーニング費プラン利用時の鍵の紛失・設備破損等、故意や重過失があった場合は別途補修費用負担有 鍵セット費:3,300円 めやす賃料54,700円		
物件番号	A2G0863A101		
取引態様	仲介		
【地域情報】			
施設	距離	施設	距離
菅谷小	450m	ウエルシア那珂竹ノ内店	1210m
セブンイレブン那珂菅谷店	1205m	ホームセンターカンセキ那	1651m
かわねや菅谷店	137m		
医療法人貞心会西山堂慶和	2443m		

GOOD PEOPLE
 宅地建物取引業免許 国土交通大臣 (4) 第7026号
香陵住販株式会社 東海支店
 〒319-1116 那珂郡東海村舟石川駅西2-6-11

TEL:029-306-0200
 FAX:029-306-0203
 mail:tokai@koryo-j.co.jp
 web: https://www.koryo-j.co.jp/



めやす賃料とは賃料、共益費・管理費、敷引金、礼金、更新料を含み、賃料等条件の改定がないものと仮定して4年間賃借した場合(定期借家の場合は、契約期間)の1ヶ月当たりの金額です。