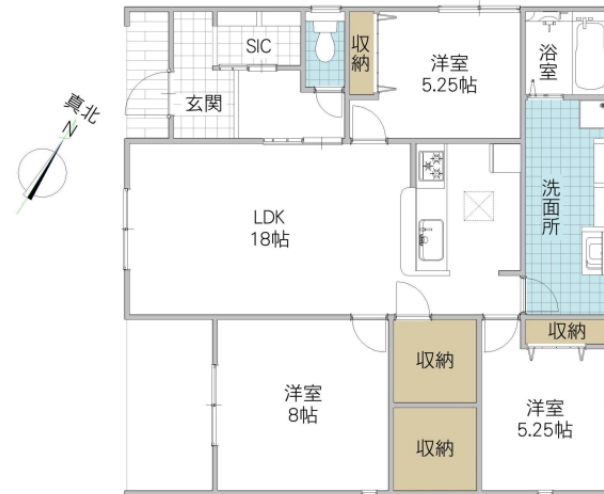


一戸建 (売買)	所在地	茨城県 水戸市小林町		価格	2,490 万円		
土地面積	356.16平米 (107.73坪)		建物面積	91.09平米 (27.55坪)			
土地権利	所有権	地目	山林	築年月	2025年05月	構造規模	木造
都市計画	市街化調整区域	用途地域	指定なし	建蔽率	60 %	容積率	200 %
接道	北西16.00m公道、南西2.90m公道		現況	未完成	引渡時期	相談	
学区	内原小	距離	800m				
設備	電気 公営水道 個別プロパンガス 浄化槽						
備考	建築確認番号:第24UDI1W建10287号、P:5台可、建築は原則不可ですが指定区間のため建築可能、セットバック有(13.69m2)、ゴミ置き場面積・持分:5.25m2×1/13、司法書士売主指定、税						

住宅性能評価取得住宅



図面と異なる場合は現況優先



宅地建物取引業免許 国土交通大臣 (4) 第7026号
香陵住販株式会社 ネット支店
 〒310-0021 水戸市南町2-4-39 2F

TEL:029-300-6100
 FAX:029-302-7080
 mail:info@koryo-j.co.jp
 web:https://www.koryo-j.co.jp/

仲介
 CD032437