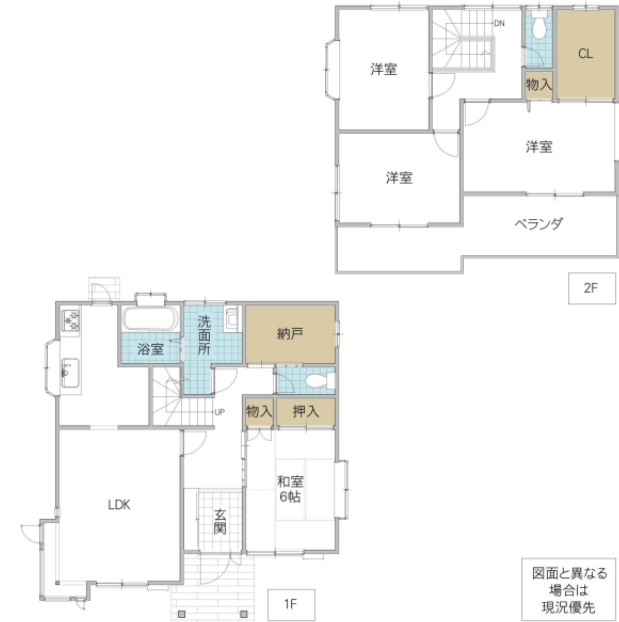


一戸建 (売買)	所在地	茨城県 笠間市泉		価格	880 万円		
土地面積	596.87平米 (180.55坪)		建物面積	110.95平米 (33.56坪)			
土地権利	所有権	地目	宅地	築年月	1999年04月	構造規模	木造
都市計画	非線引区域	用途地域	指定なし	建蔽率	60 %	容積率	200 %
接道	西6.00m公道		現況	居住中	引渡時期	相談	
学区	岩間第一小	距離	1200m				
設備	電気 公営水道 プロパンガス 公共下水						
備考	P:4台以上可、私道部分持分有(185m2)、契約不適合責任免責						



宅地建物取引業免許 国土交通大臣 (4) 第7026号
香陵住販株式会社 ネット支店
 〒310-0021 水戸市南町2-4-39 2F

TEL:029-300-6100
 FAX:029-302-7080
 mail:info@koryo-j.co.jp
 web:https://www.koryo-j.co.jp/