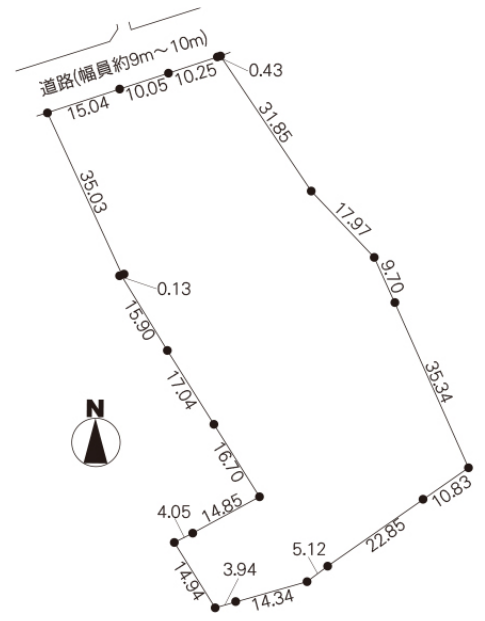


土地 (売買)		所在地		茨城県 水戸市双葉台		価格	3,500 万円
地積	4284.26平米 (1295.98坪)			地目	山林	土地権利	所有権
都市計画	市街化調整区域	用途地域	指定なし	建蔽率	60 %	容積率	200 %
接道	北9.00m公道			現況	更地	引渡時期	相談
学区	双葉台小	距離	650m				
設備	電気 公営水道						
備考	受益者負担金:320円/m2、公共下水:前面道路内管有(区域外申請のため要相談)、北側接道:幅員約9m~10m、市街化調整区域につき建築は原則不可(都市計画法第34条第11号条例(指定区間区域※道路より50m区間※につき住宅等の建築可))						

用途多彩(住宅・兼用住宅、事務所、店舗等)の広い土地です。



宅地建物取引業免許 国土交通大臣 (4) 第7026号  
**香陵住販株式会社 ネット支店**  
 〒310-0021 水戸市南町2-4-39 2F

TEL:029-300-6100  
 FAX:029-302-7080  
 mail:info@koryo-j.co.jp  
 web : https://www.koryo-j.co.jp/

売主  
 CD031741