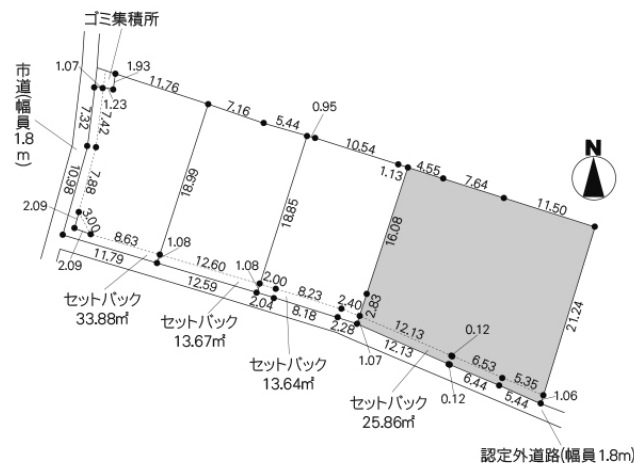


土地(売買)	所在地	茨城県 水戸市米沢町		価格	1,980 万円		
地積	478.90平米 (144.86坪)		地目	山林	土地権利	所有権	
都市計画	市街化調整区域	用途地域	指定なし	建蔽率	60 %	容積率	200 %
接道	南1.80m公道		現況	更地	引渡時期	相談	
学区	吉沢小	距離	1330m				
設備	公営水道 個別プロパンガス 浄化槽						
備考	建築は原則不可ですがエリア指定区域のため建築できます、都市計画法第29条許可要、引渡条件有(境界ブロック・水道・都市下水管の引込工事売主負担)、地目:一部宅地、ゴミ置場別途持分有、セットバック要(私道負担面積25.86m ²)、建築条件無し、敷地内東京電力支線設置あり、水道加入金清算あり(金14,000円)						

エリア指定の為、どなたでも建築可能。ヨークタウン水戸まで200mの好立地。



宅地建物取引業免許 国土交通大臣 (4) 第7026号
香陵住販株式会社 ネット支店
 〒310-0021 水戸市南町2-4-39 2F

TEL:029-300-6100
 FAX:029-302-7080
 mail:info@koryo-j.co.jp
 web:https://www.koryo-j.co.jp/

売主
 CD030227-A-B