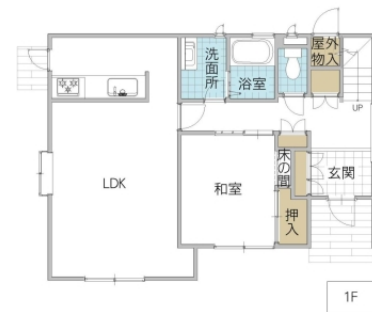


一戸建 (売買)	所在地	茨城県 水戸市堀町		価格	1,200 万円		
土地面積	156.73平米 (47.41坪)		建物面積	121.98平米 (36.89坪)			
土地権利	所有権	地目	宅地	築年月	1993年02月	構造規模	軽量鉄骨
都市計画	市街化区域	用途地域	第二種中高層住居専用地域	建蔽率	60 %	容積率	160 %
接道	東4.00m公道		現況	空家	引渡時期	相談	
学区	渡里小	距離	300m				
設備	電気 公営水道 公共下水						
備考	P:1台可(庭の造成をすることで2台縦列可)、位置指定道路(925番4):99.34m2(持分1/5)、積水ハウス施工。渡里小学校まで徒歩4分						



図面と異なる場合は現況優先



宅地建物取引業免許 国土交通大臣 (4) 第7026号
香陵住販株式会社 ネット支店
 〒310-0021 水戸市南町2-4-39 2F

TEL:029-300-6100
 FAX:029-302-7080
 mail:info@koryo-j.co.jp
 web:https://www.koryo-j.co.jp/