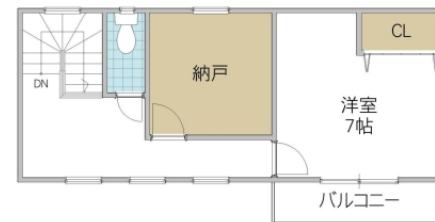
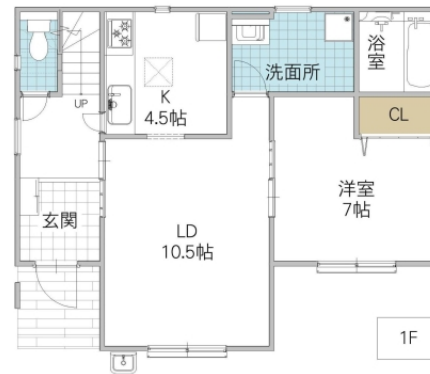


一戸建 (売買)	所在地	茨城県 水戸市酒門町		価格	2,200 万円		
土地面積	174.73平米 (52.85坪)		建物面積	89.43平米 (27.05坪)			
土地権利	所有権	地目	宅地	築年月	2018年10月	構造規模	木造
都市計画	市街化区域	用途地域	工業地域	建蔽率	60 %	容積率	200 %
接道	西6.30m公道		現況	居住中	引渡時期	相談	
学区	酒門小	距離	700m				
設備	電気 公営水道 プロパンガス 浄化槽						
備考	P:1台可						

閑静な住宅地。酒門小学校や山新グランステージが近く生活環境良好です。



2F



1F

図面と異なる場合は現況優先



宅地建物取引業免許 国土交通大臣 (4) 第7026号
香陵住販株式会社 ネット支店
 〒310-0021 水戸市南町2-4-39 2F

TEL:029-300-6100
 FAX:029-302-7080
 mail:info@koryo-j.co.jp
 web:https://www.koryo-j.co.jp/

専任
 CD031468