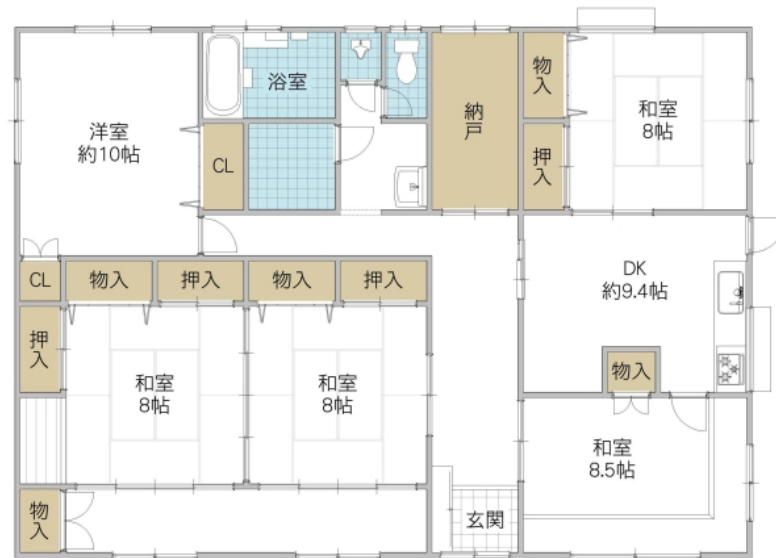


一戸建 (売買)	所在地	茨城県 水戸市酒門町		価格	1,749 万円		
土地面積	365.32平米 (110.50坪)		建物面積	152.37平米 (46.09坪)			
土地権利	所有権	地目	宅地	築年月	1996年02月	構造規模	木造
都市計画	市街化区域	用途地域	工業地域	建蔽率	60 %	容積率	200 %
接道	北西2.80m公道		現況	空家	引渡時期	相談	
学区	酒門小	距離	1300m				
設備	公営水道 個別プロパンガス 公共下水						
備考	P:3台可、セットバック要(3.00m2)、2024年11月リフォーム完了予定(内装:キッチン・浴室・トイレ・壁・床・全室・洗面所・給湯器・給排水管・建具・全面、外装:外壁、リノベーション)						

プライベート感ある平家。家までの細い路地が駐車場です。



図面と異なる場合は現況優先



宅地建物取引業免許 国土交通大臣 (4) 第7026号
香陵住販株式会社 ネット支店
 〒310-0021 水戸市南町2-4-39 2F

TEL:029-300-6100
 FAX:029-302-7080
 mail:info@koryo-j.co.jp
 web:https://www.koryo-j.co.jp/

仲介
 CD031457