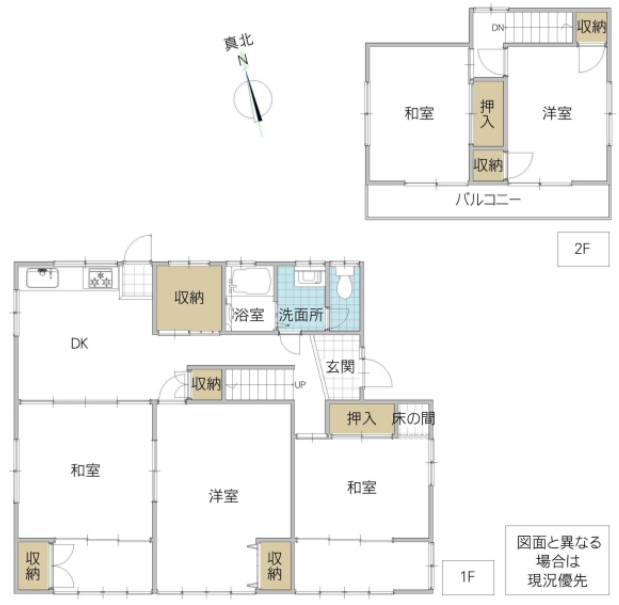


一戸建 (売買)	所在地	茨城県 水戸市双葉台		価格	980 万円		
土地面積	350.38平米 (105.98坪)		建物面積	104.33平米 (31.55坪)			
土地権利	所有権	地目	宅地	築年月	1979年03月	構造規模	木造
都市計画	市街化区域	用途地域	第一種低層住居専用地域	建蔽率	50 %	容積率	100 %
接道	北東6.00m公道		現況	空家	引渡時期	相談	
学区	双葉台小	距離	1200m				
設備	電気 公営水道 都市ガス 公共下水						
備考	P:1台可、南西東側遊歩道、現況有姿売買、契約不適合責任免責 スーパーが500m、総合病院まで700mで施設利便良好の双葉台団地内土地。						



宅地建物取引業免許 国土交通大臣 (4) 第7026号  
**香陵住販株式会社 ネット支店**  
 〒310-0021 水戸市南町2-4-39 2F

TEL:029-300-6100  
 FAX:029-302-7080  
 mail:info@koryo-j.co.jp  
 web : https://www.koryo-j.co.jp/

一般  
 CD031140-H