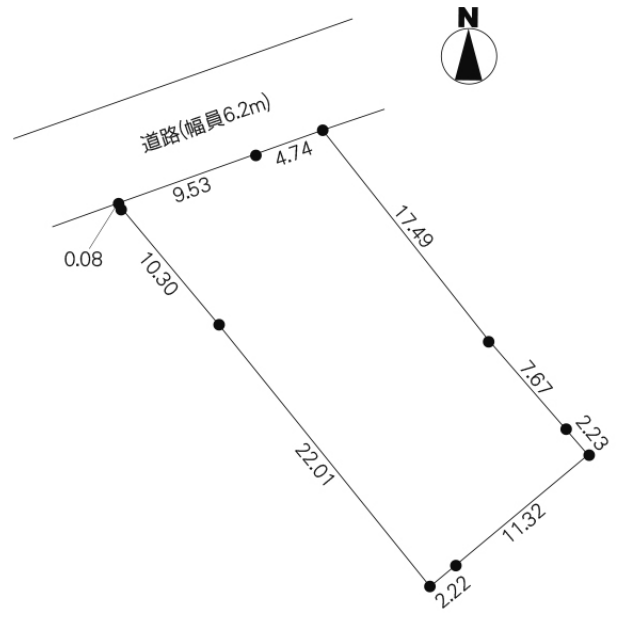


土地(売買)	所在地	茨城県 日立市助川町		価格	1,560 万円		
地積	397.42平米 (120.22坪)		地目	宅地	土地権利	所有権	
都市計画	市街化区域	用途地域	第一種低層住居専用地域	建蔽率	60 %	容積率	200 %
接道	北西6.20m公道		現況	更地	引渡時期	相談	
学区	助川小	距離	226m				
設備	電気 都市ガス 公共下水						
備考	公営水道:未接続						

助川町に売地が出ました。助川小学校まで226mの好立地です。



宅地建物取引業免許 国土交通大臣 (4) 第7026号
香陵住販株式会社 日立支店
 〒317-0065 日立市助川町1-14-12

TEL:0294-89-3200
 FAX:0294-89-3202
 mail:hitachi@koryo-j.co.jp
 web : https://www.koryo-j.co.jp/