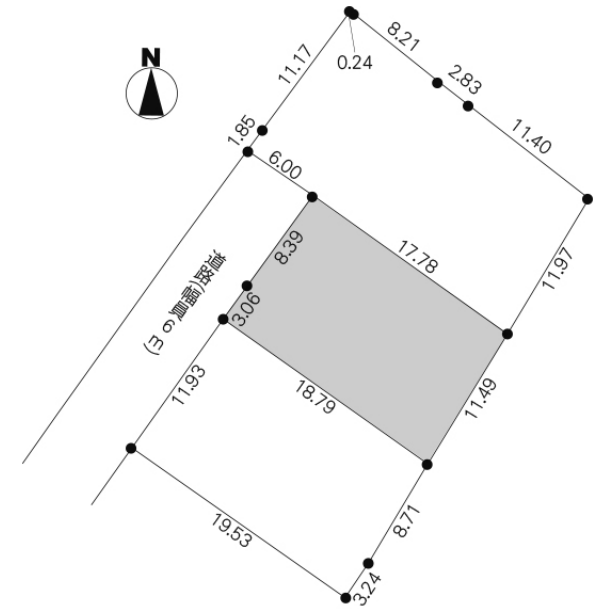


土地(売買)	所在地	茨城県 ひたちなか市稲田		価格	800万円		
地積	209.81平米(63.46坪)		地目	畑	土地権利	所有権	
都市計画	市街化区域	用途地域	準工業地域	建蔽率	60%	容積率	200%
接道	北西6.00m公道		現況	更地	引渡時期	期日指定	
学区	佐野小	距離	1370m				
設備	電気 公営水道 プロパンガス 浄化槽(側溝放流)						
備考	<ul style="list-style-type: none"> <li>・道路部分の延長工事は、令和8年4月を予定で、売主負担で事業開始します。</li> <li>・建物建築確認申請は、令和8年6月より可能になります。</li> <li>・設備負担金(アスファルト敷工事費用及び上水道管引込工事費用):30万円別途かかります。</li> </ul>						



宅地建物取引業免許 国土交通大臣(4)第7026号  
**香陵住販株式会社 ネット支店**  
 〒310-0021 水戸市南町2-4-39 2F

TEL:029-300-6100  
 FAX:029-302-7080  
 mail:info@koryo-j.co.jp  
 web:https://www.koryo-j.co.jp/

売主  
 CD029848-J