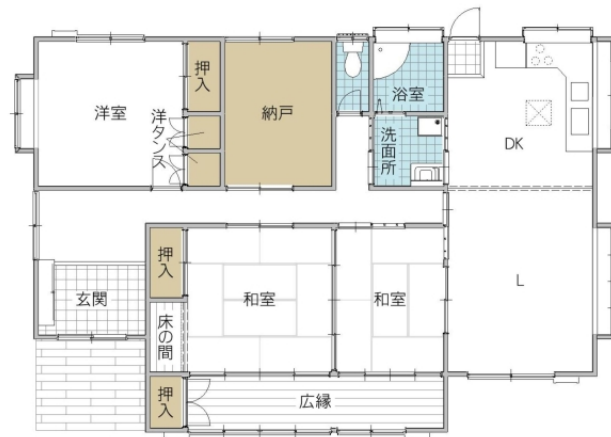


一戸建 (売買)	所在地	茨城県 笠間市鯉淵		価格	1,100 万円		
土地面積	412.18平米 (124.68坪)		建物面積	120.22平米 (36.36坪)			
土地権利	所有権	地目	宅地	築年月	1984年03月	構造規模	木造
都市計画	非線引区域	用途地域	指定なし	建蔽率	60 %	容積率	200 %
接道	南4.00m公道		現況	空家	引渡時期	相談	
学区	友部小	距離	450m				
設備	公営水道 個別プロパンガス 公共下水						
備考	P:3台可						

角地の南向き平屋物件、駐車場3台可。未登記部分あり。



図面と異なる場合は現況優先



宅地建物取引業免許 国土交通大臣 (4) 第7026号
香陵住販株式会社 ネット支店
 〒310-0021 水戸市南町2-4-39 2F

TEL:029-300-6100
 FAX:029-302-7080
 mail:info@koryo-j.co.jp
 web:https://www.koryo-j.co.jp/

専任
 CD030427