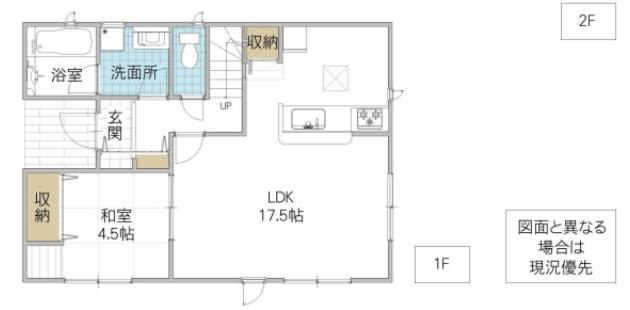
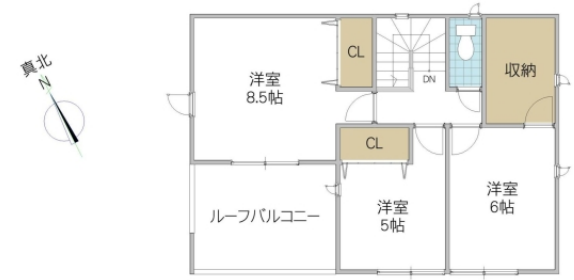



一戸建 (売買)	所在地	茨城県 水戸市酒門町		価格	2,090 万円		
土地面積	185.04平米 (55.97坪)		建物面積	100.44平米 (30.38坪)			
土地権利	所有権	地目	宅地	築年月	2024年12月	構造規模	木造
都市計画	市街化区域	用途地域	第一種低層住居専用地域	建蔽率	40 %	容積率	80 %
接道	西6.00m公道		現況	空家	引渡時期	相談	
学区	酒門小	距離	1360m				
設備	公営水道 プロパンガス 公共下水(汚水・雑排) 宅地内処理(雨水)						
備考	建築確認番号:第24UDI1W建02448号、P:2台可(車種による)、公法制限:22条区域・高さ(10m)・景観法、ゴミ置場用地:持分1/16、ルーフバルコニー面積:9.72m <sup>2</sup> 、税込						

住宅性能評価取得住宅




 宅地建物取引業免許 国土交通大臣 (4) 第7026号  
**香陵住販株式会社 ネット支店**  
 〒310-0021 水戸市南町2-4-39 2F  
 TEL:029-300-6100  
 FAX:029-302-7080  
 mail:info@koryo-j.co.jp  
 web:https://www.koryo-j.co.jp/

仲介  
CD029981-7