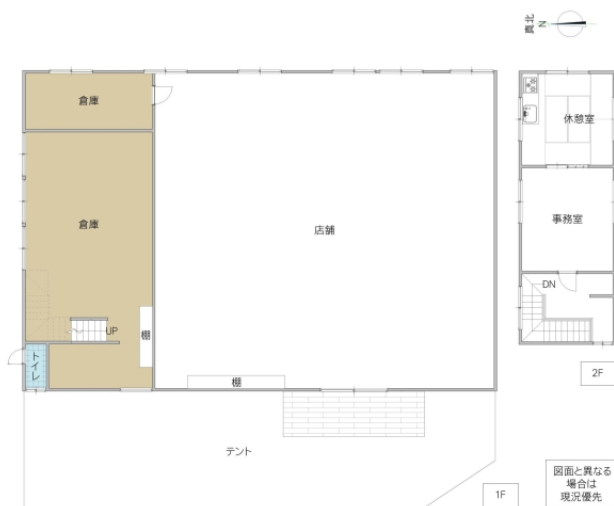


店舗 (売買)	所在地	茨城県 水戸市平須町		価格	5,000 万円		
土地面積	1323.02平米 (400.21坪)		建物面積	299.34平米 (90.55坪)			
土地権利	所有権	地目	宅地	築年月	1994年08月	構造規模	鉄骨造
都市計画	市街化調整区域	用途地域	指定なし	建蔽率	60 %	容積率	200 %
接道	西21.00m公道、南6.00m公道		現況	使用中	引渡時期	相談	
学区	寿小	距離	1190m				
設備	電気 公営水道 プロパンガス 汲取						
備考	P:30台以上可、1901-6番で都市計画法第34条1号の店舗(飲料品小売)にて許可取得、1901-6(宅地)の既存建物の利用には用途により許可取得要(1901-						

県道水戸神栖線沿いの南西角地。駐車場30台分以上あり。



宅地建物取引業免許 国土交通大臣 (4) 第7026号  
**香陵住販株式会社 ネット支店**  
 〒310-0021 水戸市南町2-4-39 2F

TEL:029-300-6100  
 FAX:029-302-7080  
 mail:info@koryo-j.co.jp  
 web:https://www.koryo-j.co.jp/