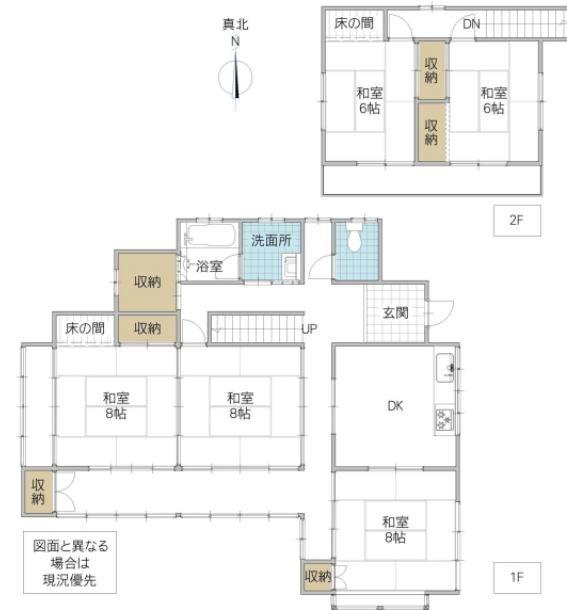


一戸建 (売買)	所在地	茨城県 水戸市見和		価格	1,200 万円		
土地面積	259.00平米 (78.34坪)		建物面積	129.40平米 (39.14坪)			
土地権利	所有権	地目	山林	築年月	1974年12月	構造規模	木造
都市計画	市街化区域	用途地域	第一種中高層住居専用地域	建蔽率	60 %	容積率	200 %
接道	東6.00m公道		現況	指定なし	引渡時期	相談	
学区	梅が丘小	距離	1200m				
設備	電気 公営水道 都市ガス 公共下水						
備考	引渡し条件相談可、契約不適合責任免責						

東側道路6.0mに面する整形地の物件です。赤塚駅近接、梅が丘小学区。非常に利便性に優れた物件です。



宅地建物取引業免許 国土交通大臣 (4) 第7026号
香陵住販株式会社 ネット支店
 〒310-0021 水戸市南町2-4-39 2F

TEL:029-300-6100
 FAX:029-302-7080
 mail:info@koryo-j.co.jp
 web:https://www.koryo-j.co.jp/

一般
 CD028922-H