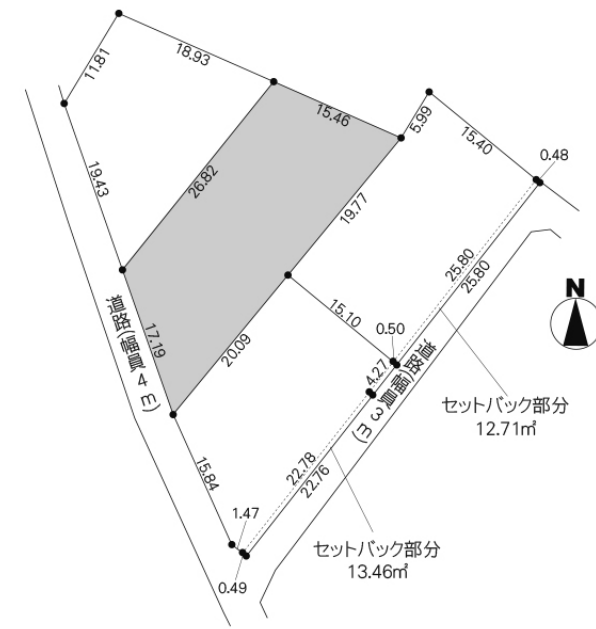


土地(売買)	所在地	茨城県 ひたちなか市平磯町		価格	450万円		
地積	493.57平米 (149.30坪)		地目	畑	土地権利	所有権	
都市計画	市街化調整区域	用途地域	指定なし	建蔽率	60%	容積率	200%
接道	南西4.00m公道		現況	更地	引渡時期	相談	
学区	美乃浜学園	距離	2350m				
設備	電気 公営水道						
備考	建築は原則不可ですが既存集落要件該当者は建築可能、農地転用許可申請要、上水道引込み要						

約149坪越えの敷地面積になりますので日当たり良好!平屋建てを希望している方におススメの土地です。平磯駅まで約7分。



宅地建物取引業免許 国土交通大臣 (4) 第7026号
香陵住販株式会社 ネット支店
 〒310-0021 水戸市南町2-4-39 2F

TEL:029-300-6100
 FAX:029-302-7080
 mail:info@koryo-j.co.jp
 web:https://www.koryo-j.co.jp/

売主
 CD028787-2