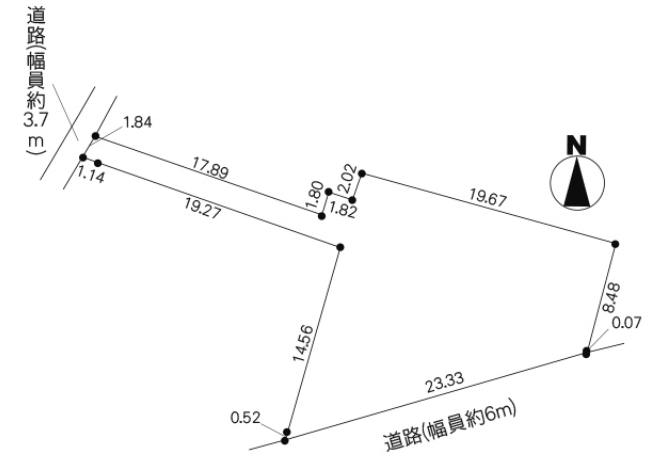


土地(売買)	所在地	茨城県 水戸市松が丘		価格	1,000 万円		
地積	329.90平米 (99.79坪)		地目	宅地	土地権利	所有権	
都市計画	市街化区域	用途地域	第二種中高層住居専用地域	建蔽率	60 %	容積率	200 %
接道	南6.00m公道、西3.70m公道		現況	更地	引渡時期	相談	
学区	常磐小	距離	1000m				
設備	電気 公営水道 都市ガス 公共下水						
備考	計画道路有(3・4・190号赤塚松が丘線・時期未定)、セットバック有、敷地内高低差有、法22条・法23条区域、第2種高度地区(20m)						

日当たり良好



宅地建物取引業免許 国土交通大臣 (4) 第7026号
香陵住販株式会社 ネット支店
 〒310-0021 水戸市南町2-4-39 2F

TEL:029-300-6100
 FAX:029-302-7080
 mail:info@koryo-j.co.jp
 web:https://www.koryo-j.co.jp/