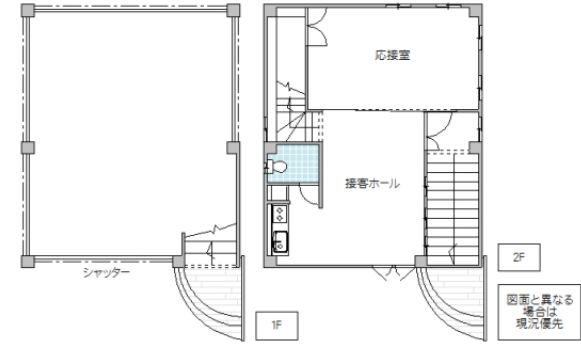
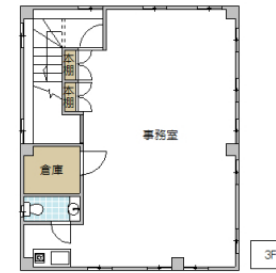


事務所 (売買)	所在地	茨城県 水戸市金町		価格	2,950 万円		
土地面積	99.17平米 (29.99坪)		建物面積	170.08平米 (51.44坪)			
土地権利	所有権	地目	宅地	築年月	1999年09月	構造規模	RC
都市計画	市街化区域	用途地域	第二種住居地域	建蔽率	60 %	容積率	200 %
接道	南西9.30m公道		現況	空家	引渡時期	相談	
学区	五軒小	距離	250m				
設備	電気 公営水道 都市ガス 公共下水						
備考	P有(車庫)、準防火地域、第3種高度地区、都市計画道路3・4・14号、栄町若宮線区域内						

国道に面した3階建ての事務所。1階は車庫。



宅地建物取引業免許 国土交通大臣 (4) 第7026号
香陵住販株式会社 ネット支店
 〒310-0021 水戸市南町2-4-39 2F

TEL:029-300-6100
 FAX:029-302-7080
 mail:info@koryo-j.co.jp
 web:https://www.koryo-j.co.jp/