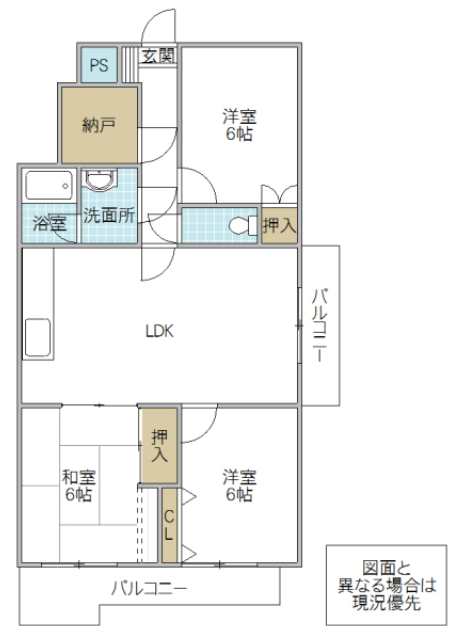


|            |   |           |         |                    |           |      |       |
|------------|---|-----------|---------|--------------------|-----------|------|-------|
| マンション (売買) | 所在地   | 茨城県 水戸市見川 |         | 価格                 | 10,400 万円 |      |       |
| 土地面積       | 905.95平米 (274.04坪)  |           | 建物面積    | 923.40平米 (279.32坪) |           |      |       |
| 土地権利       | 所有権   | 地目        | 宅地      | 築年月                | 1996年01月  | 構造規模 | RC    |
| 都市計画       | 市街化区域   | 用途地域      | 第一種住居地域 | 建蔽率                | 60 %      | 容積率  | 200 % |
| 接道         | 南1.80m公道、東18.00m公道  |           | 現況      | 賃貸中                | 引渡時期      | 相談   |       |
| 学区         | 見川小   | 距離        | 500m    |                    |           |      |       |
| 設備         | 電気 公営水道 プロパンガス 公共下水   |           |         |                    |           |      |       |
| 備考         | 外壁塗装・屋上防水工事実施済み、P有、3SLDK×12世帯(2025年3月現在、10室入居中 2室空)、現状賃料等収入:8,772,000円/年額、満室時賃料等収入:10,452,000円 税込 |           |         |                    |           |      |       |

平成8年築RC造。ファミリータイプ全12世帯。全戸角部屋。表面利回り:10.05%。



図面と異なる場合は現況優先



宅地建物取引業免許 国土交通大臣 (4) 第7026号  
**香陵住販株式会社 ネット支店**  
 〒310-0021 水戸市南町2-4-39 2F

TEL:029-300-6100  
 FAX:029-302-7080  
 mail:info@koryo-j.co.jp  
 web:https://www.koryo-j.co.jp/