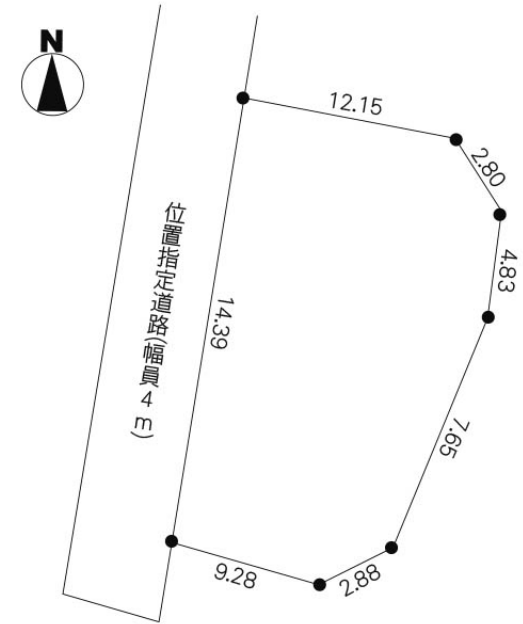


土地(売買)	所在地	茨城県 水戸市千波町		価格	950 万円		
地積	195.00平米 (58.98坪)		地目	山林	土地権利	所有権	
都市計画	市街化区域	用途地域	第一種低層住居専用地域	建蔽率	40 %	容積率	80 %
接道	西4.00m私道 (間口: 12.30m)		現況	古家あり	引渡時期	相談	
学区	千波小	距離	1700m				
設備	電気						
備考	上・下水道:新規引込要、西側位置指定道路:持分無、都市ガス:新規引込要						

商業・公共施設至近で生活利便性良好。



宅地建物取引業免許 国土交通大臣 (4) 第7026号  
**香陵住販株式会社 ネット支店**  
 〒310-0021 水戸市南町2-4-39 2F

TEL:029-300-6100  
 FAX:029-302-7080  
 mail:info@koryo-j.co.jp  
 web:https://www.koryo-j.co.jp/