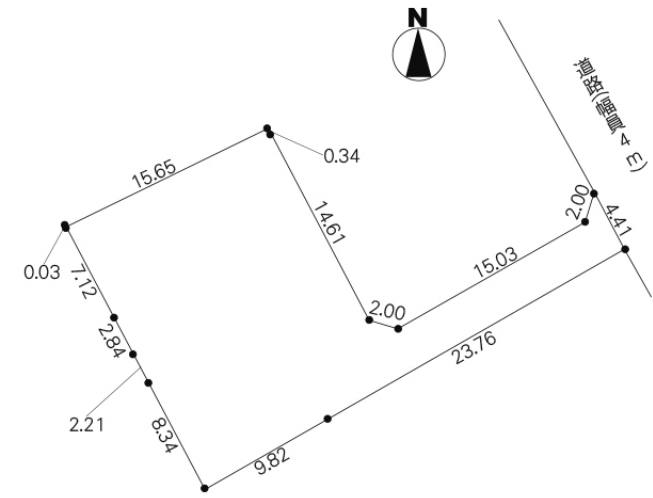


土地(売買)	所在地	茨城県 ひたちなか市稲田			価格	100 万円	
地積	368.18平米 (111.37坪)		地目	畑	土地権利	所有権	
都市計画	市街化調整区域	用途地域	指定なし	建蔽率	60 %	容積率	200 %
接道	東4.00m公道		現況	更地	引渡時期	即時	
学区	佐野小	距離	300m				
設備	電気 公営水道 プロパンガス 浄化槽						
備考	・農業振興地域(除外申請書類の受付は5月及び11月で解除承認まで半年の時間要)・農地法第5条許可・水道管引込必要(100m前後) *引込工事はアスファルト掘削もあるので、400~500万円はかかります・位置指定道路接道のため契約者の出身者要件不要						

佐野小学校、佐野中学校まで約300mの距離にある土地です。



宅地建物取引業免許 国土交通大臣 (4) 第7026号
香陵住販株式会社 ネット支店
 〒310-0021 水戸市南町2-4-39 2F

TEL:029-300-6100
 FAX:029-302-7080
 mail:info@koryo-j.co.jp
 web : https://www.koryo-j.co.jp/

売主
 CD018669-4